

CHF 9.50
€ 6.50

RAUM UND WOHNEN

DAS SCHWEIZER MAGAZIN FÜR ARCHITEKTUR, WOHNEN UND DESIGN

www.raum-und-wohnen.ch August/September 08/10



Villa am Vierwaldstättersee_36

Designer-Wohnung in Mailand_68 Bad & Wellness_78

Möbelszene Schweiz_98 Portrait: Luca Nichetto_114

№ 08

Die Südostseite des Hauses mit gedecktem Sitzplatz und Dachterrasse öffnet sich zum parkähnlichen Grundstück.



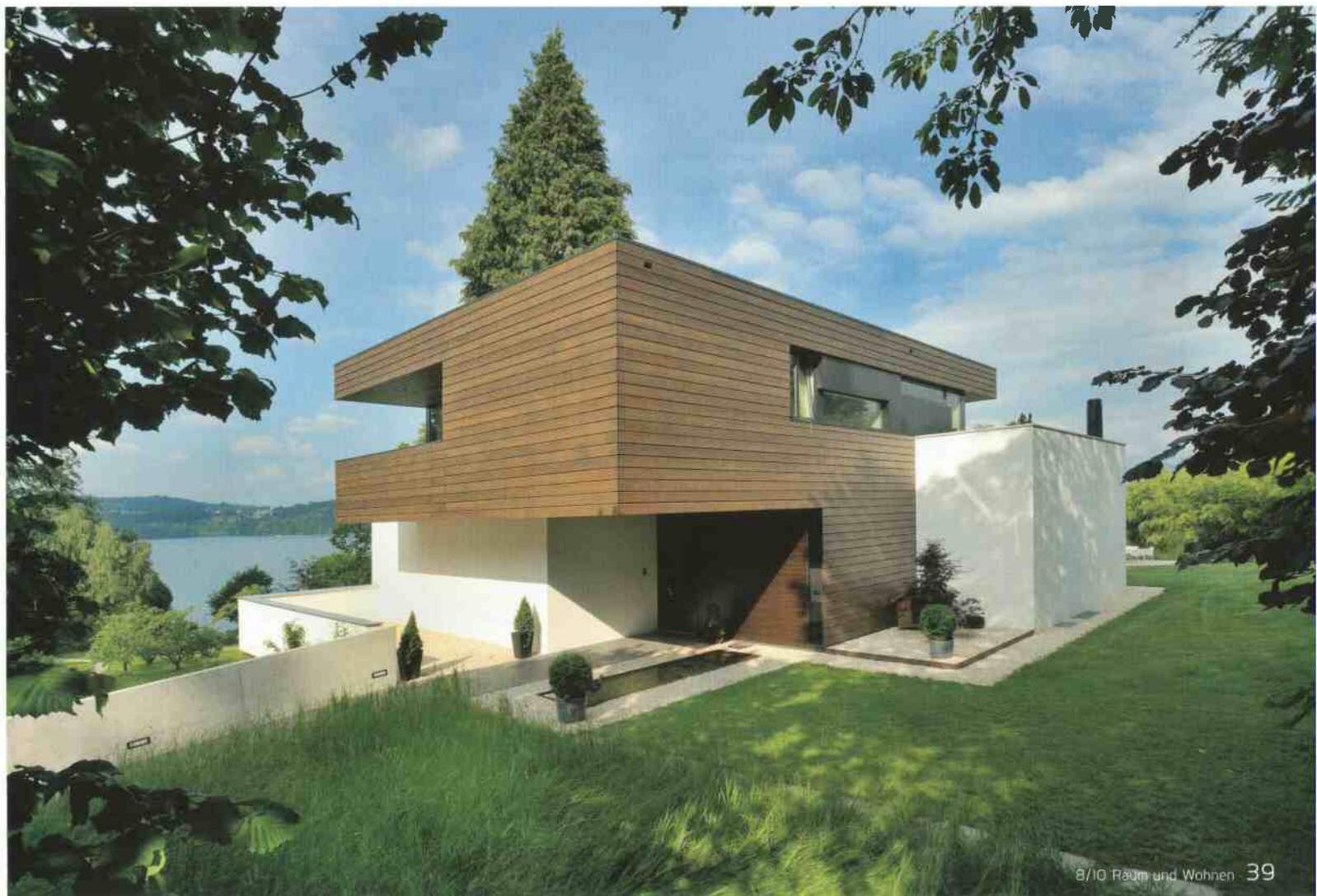
Auf alten Grundmauern

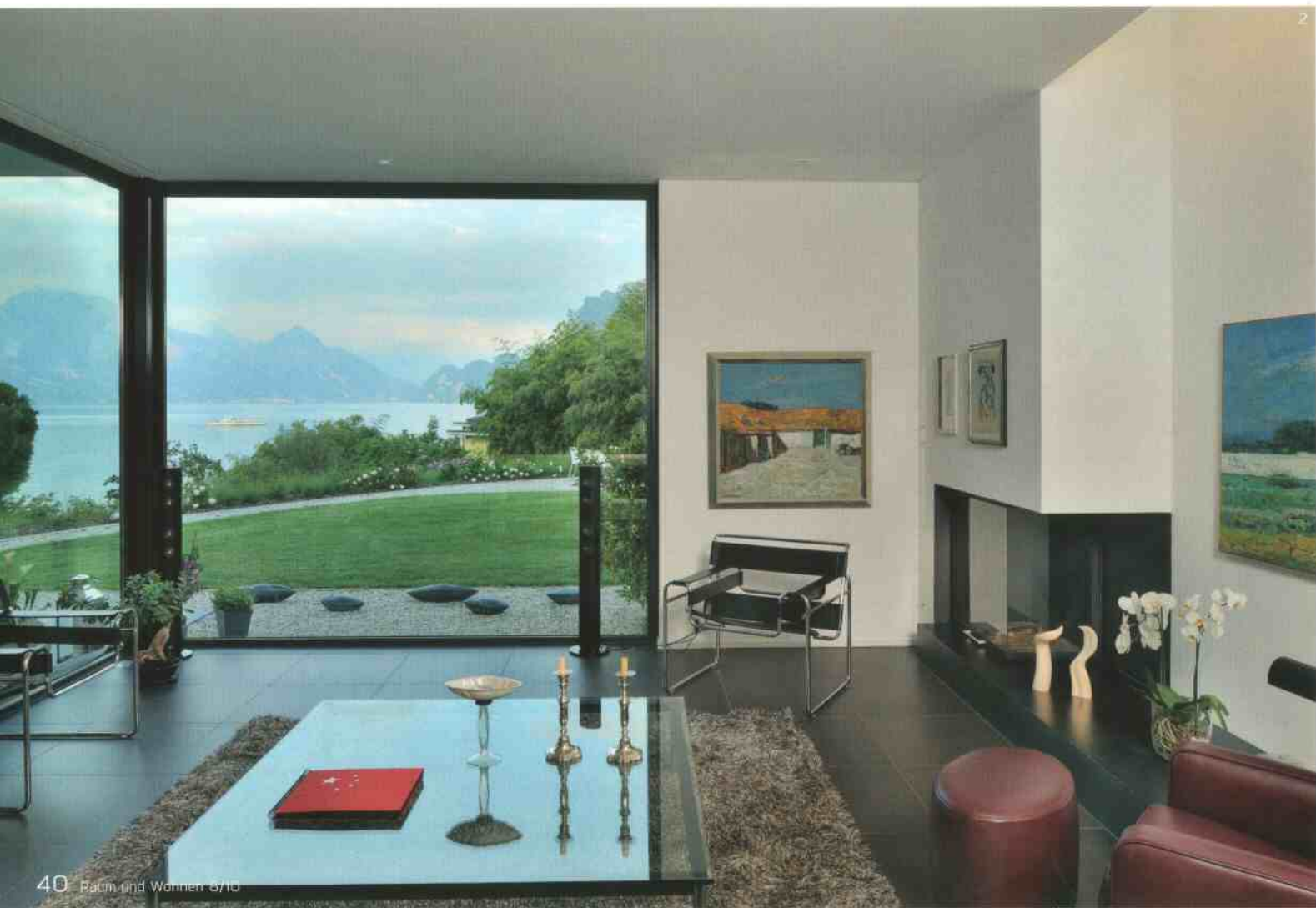
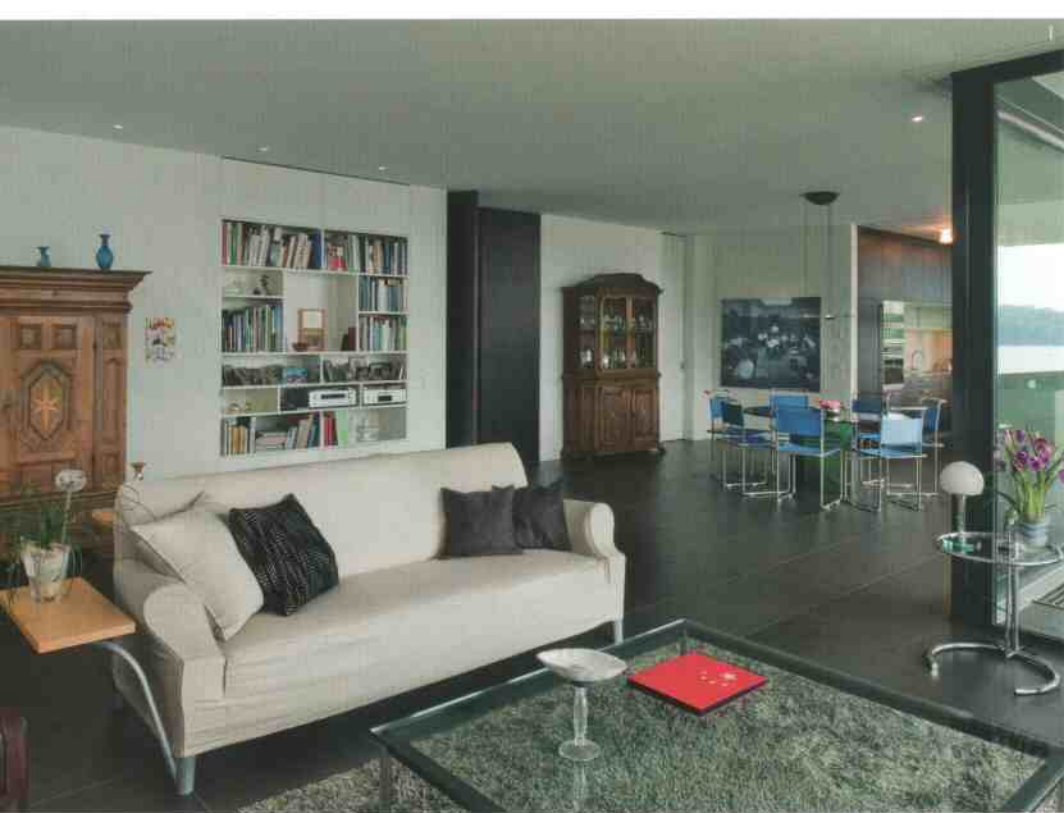
Einst stand auf diesem Traumgrundstück am Vierwaldstättersee ein Haus aus den 1960er Jahren, das die neuen Besitzer eigentlich umbauen wollten. Verschiedene Gründe führten dann doch zum Abriss bis auf den Keller und zu einem Neubau auf alten Grundmauern.





1_Das Haus liegt an exklusiver Lage im Grünen. 2_Die nordwestliche Eingangsfassade zeigt die Geschosstaffelung. Eine lange Rampe führt zur Haustür im Erdgeschoss. 3_Das auskragende Attikageschoss überdacht den seitlichen Eingangsbereich.







1_Die Wohnebene ist offen und hell. In der Mitte die Doppeltür zum Entree. 2_Der Wohnbereich bietet eine grosszügige Aussicht über Eck. 3_Die Küche neben dem Essplatz kann mit einer grossen Schiebetür abgetrennt werden.